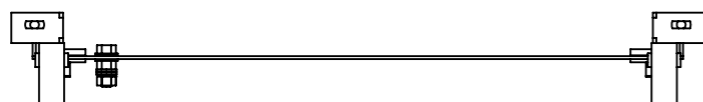


Blechstärke: 2.5 mm  
 Schutzleiter: Schraube M8 x 25

Maße in mm[Zoll]



<b>Gewicht:</b> 10.75 kg		Datum	Name	Ers. f.			
DIN ISO 5456-2 Allgemeintoleranz DIN ISO 2768-1-m	Laserbearbeitung DIN EN ISO 9013-1 Stanzen DIN 6930-2-m Biegen NF E 02-352-n Schweißen EN ISO 13920-B Schweißvorgabe WPS DIN EN ISO 5817 - D	erst.	19.02.2021	millerm	Ers. d.		
		bearb.	20.07.2022	millerm	Urspr.		
		gepr.	20.07.2022	Eglof	A3	Maßstab:	Blatt 1
		gen.				1:6	von 1

**Benennung:**  
 Montageplatte B=600 H=1000

**Art. Nr.:** 0348-6010-00-13

**Zechn. Nr.:**

**Index:**

**häwa**  
 häwa GmbH  
 Industriestraße 12  
 D-88489 Wain