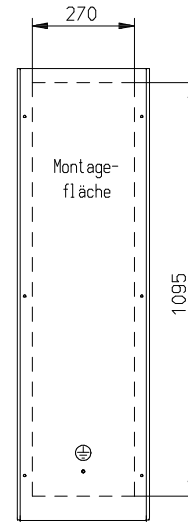
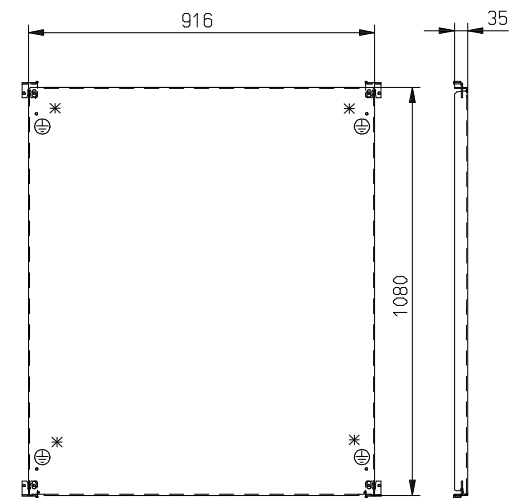


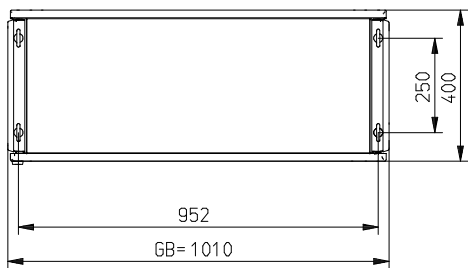
Türe Innenseite



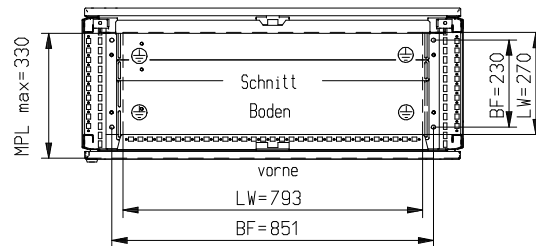
Seitenwand



Montageplatte sendzimirverzinkt
Blechstärke: 3,0 mm

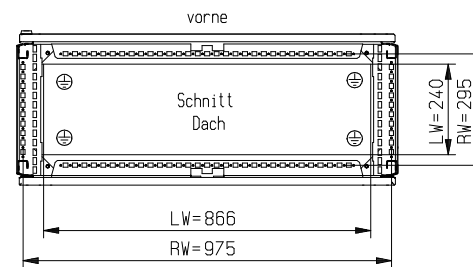


dreiteilige Bodenplatte frei einteilbar



Schnitt Boden

vorne



vorne

Schnitt Dach

- BF = Bodenbefestigung \varnothing 10,6
- LW = Lichte Weite
- RW = Rasterweite
- GB = Gesamtbreite

- Blechstärke Schrank und Tür: 2,00 mm
- Blechstärke Rückwand: 1,50 mm
- Oberfläche: außen gebürstet
- Material: 1.4301
- ⊕ Masse: Gewindebolzen M8 x 20
Gewindebohrung M8
- * Gewindeschneidschraube M8

		INOX		Maßstab: 1:10		Gewicht:			
		CAD: C: 00081012.SZN							
			Datum	Name					
			Bearb. 24.04.2015	Stetter					
			Gepr.						
			Norm						
				hawa GmbH				Blatt	
				88499 Wain				Bl.	
Zust.	Änderung	Datum	Name	Urspr.	Ers. f.:	Ers. d.:			