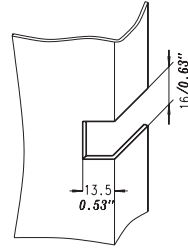
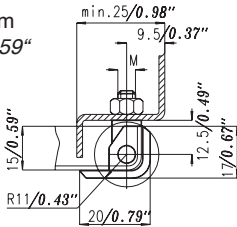


Türausschnitt  
 Door cut-out  
 Découpe de la porte

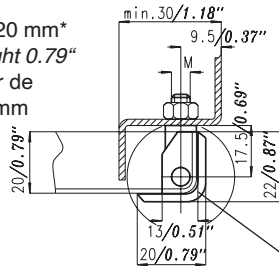


**Montageskizzen** aufgesetzte Türe = Öffnungswinkel 180°  
**Mounting diagrams** for externally mounted door = Opening angle 180°  
**Schémas de montage** pour porte extérieure = Angle d'ouverture 180°

Türhöhe 15 mm  
 Door height 0.59"  
 Epaisseur de porte 15 mm



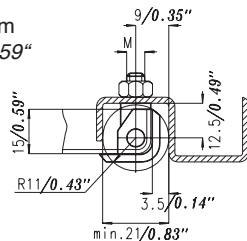
Türhöhe 20 mm\*  
 Door height 0.79"  
 Epaisseur de porte 20 mm



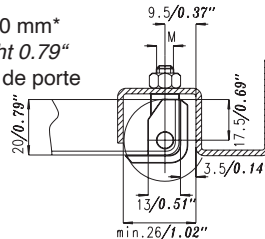
Scharnierhalterung

**Montageskizzen** innenliegende Türe = Öffnungswinkel 90°  
**Mounting diagrams** for internally mounted door = Opening angle 90°  
**Schémas de montage** pour porte encastrée = Angle d'ouverture 90°

Türhöhe 15 mm  
 Door height 0.59"  
 Epaisseur de porte 15 mm



Türhöhe 20 mm\*  
 Door height 0.79"  
 Epaisseur de porte 20 mm



\* Abbildung zeigt die Kunststoff- oder VA-Ausführung.  
 Bei der Zinkdruckguß-Variante wird die gleiche Scharnierhalterung wie bei Türhöhe 15 mm verwendet. Das bedeutet, dass nach der Montage noch ein Teil des Türschnittes zu sehen ist.