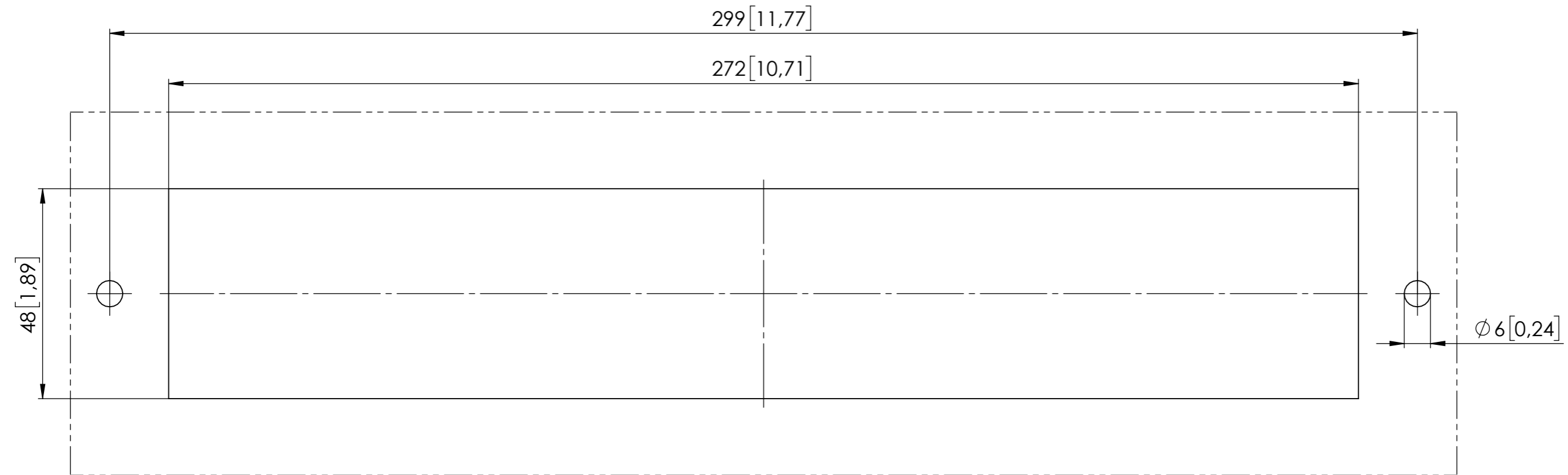


MAßSTAB 1:1  
SCALE 1 : 1



Maße in mm [Inch]

<b>Gewicht:</b> 0.23 kg / 0,507 lbs		Datum	Name	Ers. f.		
DIN ISO 5456-2 Allgemeintoleranz DIN ISO 2768-1-m	Laserbearbeitung DIN EN ISO 9013-1	erst.	19.02.2021	millerm	Ers. d.	
	Stanzen DIN 6930-2-m	bearb.	20.03.2024	millerm	Urspr.	
	Biegen NF E 02-352-n	gepr.	20.03.2024	Eglof	A3	Maßstab:
	Schweißen EN ISO 13920-B	gen.			1:2	Blatt 1
Schweißvorgabe WPS DIN EN ISO 5817 - D					von 1	

**Benennung:**  
Kabeleingang mit Bürsten

**Art. Nr.:** 0396-7310-84-00

**Zechn. Nr.:**

**Index:**

**häwa**  
häwa GmbH  
Industriestraße 12  
D-88489 Wain